

GMD ELITE

FIRST CLASS METAL STUC

Handleiding voor het verwerken
van GMD Elite Metal Stuc

GMD Elite Metal Stuc is een watergedragen, drie componenten systeem bestaande uit acrylhars, activatorpoeder en metaalpoeder. Het systeem is geschikt voor een breed scala aan wand-, schilder en giet toepassingen.

Verwerken

Vorbereiding:

- Zorg voor een schone, droge en vetvrije ondergrond.
- Gebruik eventueel een voorstrijk bij sterk zuigende ondergronden.
- Indien nodig, repareer eventuele beschadigingen of oneffenheden in het oppervlak.
- Bescherm aangrenzende delen die niet behandeld hoeven te worden met tape of plasticfolie.
- Leg handgereedschap voor aanbrengen klaar en een emmer water om te kunnen reinigen.

Verbruik/mengen:

- **Bepaal aan de hand van de tabellen voor mengverhoudingen de toepassing van GMD Elite (stucen, schilderen/rollen, spuiten of gieten).**
- Weeg de componenten zorgvuldig af
- Verbruik ca. 0,8 m² per kilo afhankelijk van de aanbrengdikte
- Verwerktijd: zonder vertrager ca. 10 tot 20 min./met vertrager ca. 20 tot 40 min.
- Indien u de potlife wilt verlengen (tot ca. 40 min.) dient u max. 0,5 % vertrager (A*) toe te voegen aan de hars (A) hoeveelheid (zie blad 'mengverhoudingen').
- Voeg de activatorpoeder (B) bij de hars (A) en roer dit goed door tot een glad en klontvrije substantie.
- Voeg vervolgens het metaalpoeder (C) toe en roer dit door tot een egale substantie.
- Direct aanbrengen.
- Let op: het oude gemengde nooit met het nieuwe vermengen.

Aanbrengen (toepassing Stuc:)

- Breng de metaalstuc gelijkmatig aan op het oppervlak met behulp van een geschikt gereedschap, zoals een spaan of troffel.
- Werk in aansluitende secties.

Bewerken:

- Nadat de metaalstuc is aangebracht, kun je het oppervlak bewerken met verschillende technieken om de gewenste textuur of afwerking te creëren, zoals gladstrijken of structureren (zorg dat je de structuur nog aanbrengt in het natte werk).
- Experimenteer en wees creatief om unieke resultaten te bereiken.

Droging:

- Laat de metaalstuc volledig drogen. Dit kan variëren afhankelijk van de omgevingsomstandigheden en de dikte van de aangebrachte laag. Laat je werk minimaal 2,5 tot 3 uur drogen alvorens te schuren. Bij gebruik vertrager (A*) 3 tot 5 uur drogen.

Afwerking:

- Na volledige droging kun je het oppervlak verder afwerken door het te schuren (240 korrel, 1000 en 3000 en/of 4000).

Opruimen:

- Reinig gereedschap en eventuele gemorste metaalstuc direct na gebruik met water voordat het opdroogt.



Een 1 KG kit van GMD Elite bestaat uit de volgende 3 componenten:

- 250 gram hars (A)
- 250 gram activatorpoeder (B)
- 600 gram metaal poeder (C)
- 10 ml vertrager (A*) (optioneel)

Toepassing/advies

- Wandbekleding en gevelbekleding, indien aangebracht en daarna afgewerkt met 2K lak geschikt voor natte ruimtes. Ook geschikt om te schilderen, rollen, spuiten en gieten (mallen).
- Het is mogelijk om grof gestructureerde muren te voorzien van GMD Elite Metal Stuc, maar in dat geval moet de stuclaag wat dikker worden aangebracht. Desondanks is het advies om te kiezen voor een gladde ondergrond, omdat dit over het algemeen een beter resultaat oplevert.

Kenmerken

- Oplosmiddel vrij - Geen VOC's
- Goede slijtvastheid en slagvastheid
- Hoge druk- en treksterkte
- Snelle droging en vroeg hoog op sterkte

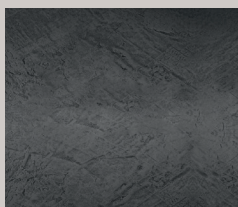
Opslag

De GMD Elite hars (A) moet goed worden afgesloten om waterverdamping te voorkomen. Huidvorming en bevriezing moet worden vermeden. Droog bewaren bij een constante temperatuur tussen 5-25°C en binnen 12 maanden vanaf de verpakkingsdatum gebruiken.

De GMD Elite activator (B) en de GMD Elite metaalpoeder (C) moeten droog en bij 5-25°C worden bewaard en binnen 12 maanden vanaf verpakkingsdatum worden gebruikt.

Voor vragen over GMD Elite neem contact met ons op via info@gmdelite.nl

GMD Elite Metal Stuc is verkrijgbaar in de volgende metalen:



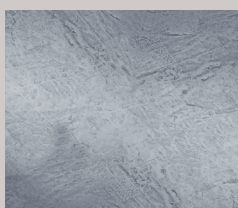
BLACKSTEEL



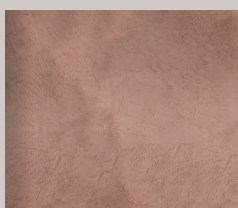
BRONS



GUNMETAL



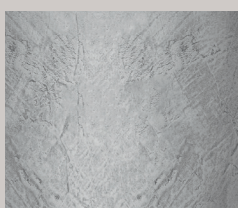
IJZER



KOPER



MESSING



NIKKEL



VANA GOLD

SAMPLES VAN
DE STUC ZIJN
VERKRIJGBAAR VIA
DE WEBSHOP.
WWW.GMDELITE.NL



Productie en showroom:
't Veld 11, 6666 MK Heteren

Werkplaats:
Het Ambacht 17, 6931 EZ Westervoort

Email: info@gmdelite.nl

www.gmdelite.nl